

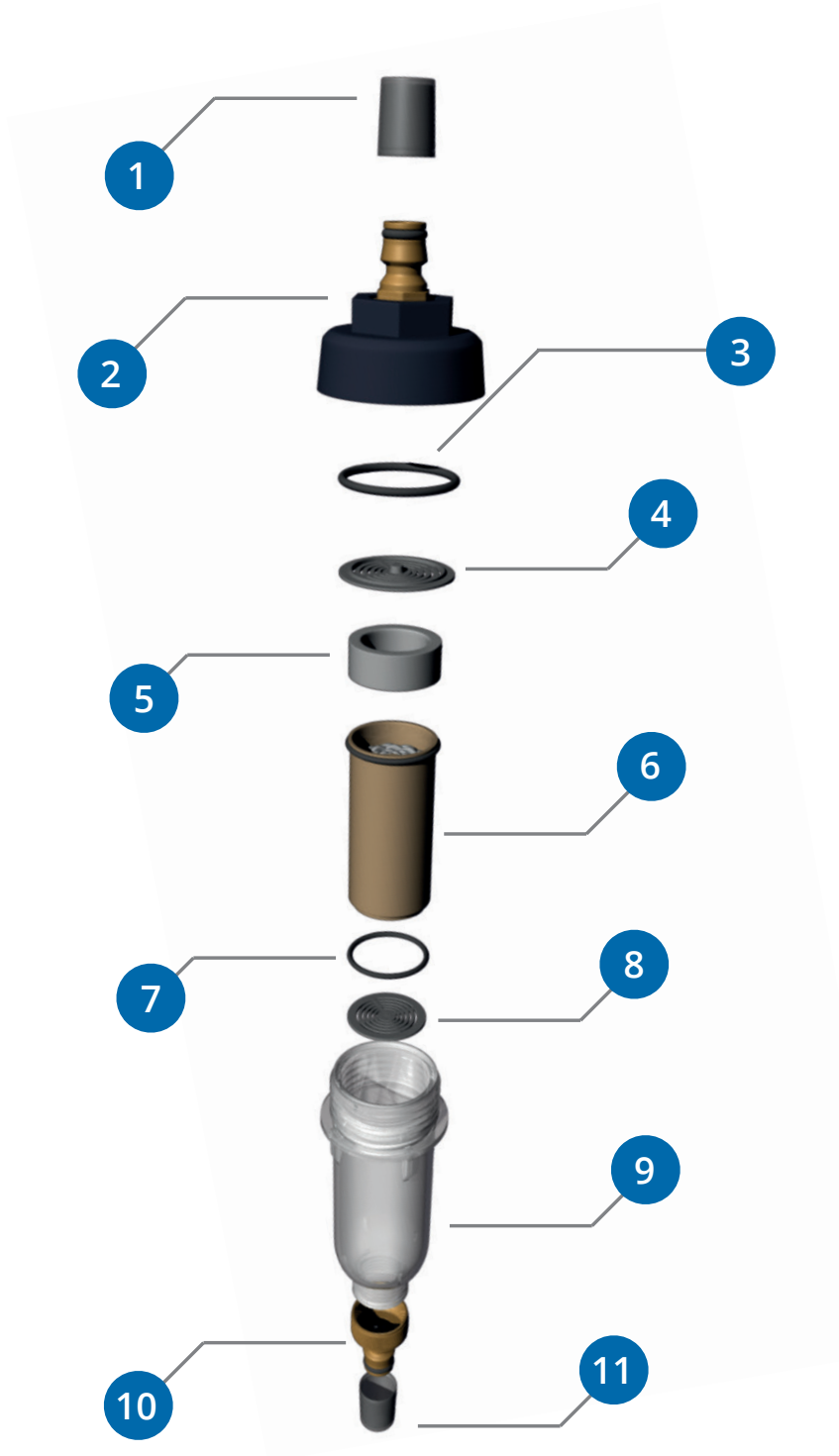
Herzlichen Glückwunsch zum Kauf des hochwertigen Filters FIE-100

Sie haben sich für einen leistungsstarken Qualitäts-Filter entschieden, der Ihnen bei sachgemäßem Betrieb klares, sauberes und hygienisch einwandfreies Wasser liefert. Das WM aquatec-Team wünscht Ihnen viel Freude mit Ihrem Inlinefilter FIE-100 und vor Allem sauberes und hygienisch einwandfreies Wasser!

Befüll- und Inlinefilter FIE-100

Aufbau:

- 1** Hygiene-Kappe RW
- 2** Schraubverschluss
- 3** O-Ring RW
- 4** Filtersieb RW
- 5** Distanzring
- 6** Filterkartusche
- 7** O-Ring FK
- 8** Filtersieb FT
- 9** Filtergehäuse
- 10** Hahnstück
- 11** Hygiene-Kappe FT



Technische Daten

Filterfeinheit: 0,1µm (absolut)

Wasserdruck: max. 6,3 bar

Maße: 200x60mm (LxØ)

Durchfluss: ca. 8 Liter/min bei 3 bar¹

Kapazität: 2000 - 5000 Liter¹

Betriebstemp.: +5 bis +30 °C

¹abhängig von der Leitungswasserqualität (Rohwasser)

Abb. 1: Aufbau FIE-100

Installation des Filters

1. Entfernen Sie die Hygienekappen (1, 11)
2. Je nach Bestellausführung den Filter an der dafür vorgesehenen Stelle an den Schlauch- bzw. Leitungsenden befestigen
- Durchflussrichtung beachten (mit Pfeil gekennzeichnet)!
3. Lassen Sie bei der Erstinbetriebnahme mind. 5 Liter Wasser ablaufen und benutzen Sie dieses nicht als Trinkwasser



Tipp:

Beschriften Sie den im Lieferumfang enthaltenen Aufkleber mit Monat/Jahr mit einem wasserunlöslichen Stift (empfohlener Kartuschenwechsel ab erstem Wasserkontakt nach 6 Monaten) und kleben diesen auf das dafür vorgesehene Fenster.

Betrieb des Filters

1. Bei keiner Festinstallation (z.B. zur Befüllung des Frischwassertanks in Freizeitfahrzeugen), aber bei täglichem Gebrauch: Lassen Sie bei der Filtration immer mind. 1-2 Liter ablaufen, bevor Sie das Wasser nutzen
2. Bei Nichtbenutzung von mehr als 2 Tagen: Hier empfiehlt sich eine Spülung von mindestens 5 Litern

Lagerung

Bei keiner Festinstallation (z.B. Befüllung des Frischwassertanks in Freizeitfahrzeugen):

Filter vom Schlauch lösen, kurz abtropfen lassen, Hygiene-Kappen aufstecken und Filter in der Originalverpackung (Aufbewahrungsbox) verstauen. Filter kühl lagern (jedoch nicht unter 5°C)

Wechsel der Filterkartusche

Ein Wechsel der Filterkartusche wird gemäß DIN 1988 nach 6 Monaten empfohlen. Das Filter-Wechsel-Set ist hierfür separat erhältlich (Art.-Nr.: AP-HF100)

Hygieneanweisungen:

Öffnen Sie den Filter ausschließlich für den Kartuschenwechsel unter Beachtung der Gebrauchsanweisung. Weitere Hinweise zum Umgang mit Wasserfiltern finden Sie auch auf unserer Homepage unter www.wm-aquatec.de unter „Allgemeine Sicherheitsvorgaben im Umgang mit Wasserfiltern bzw.- anlagen“. Betreiben Sie den Filter ausschließlich mit Leitungswasser und nicht mit Wasser, das mit krankheitserregenden Chemikalien oder mit einer anderen Art von Abwasser belastet ist!